

Frymaster

Lämpökaappi yleiskäyttöön – suurikapasiteettinen

Mallit UHC-HD

Päivittäiset kunnossapitotoimet

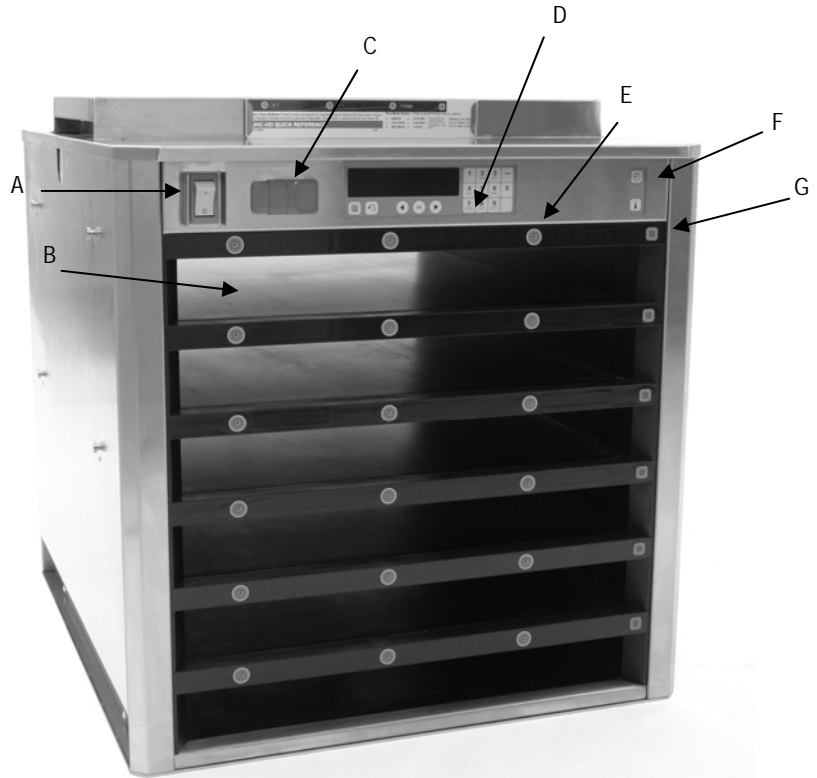
PR 50 Puhdista
lämpökaappi

Vuosittaiset kunnossapitotoimet

PR 50 Puhdista
ilmanpoistopuhaltimet ja ohjainpiirikortti

Malli UHC-HD, 6-rivinen

A. Virtakytkin. B. Rivi. C. USB-portti. D. Pääohjain. E. Tuotteen ajastinpainike.
F. Aika- ja lämpötilapainike. G. Rivin tilapainike.

**⚠ Vaarat**

Nämä kuvakkeet varoittavat mahdollisesta tapaturmavaarasta.

▨ Laittehälytykset

Tämän kuvakkeen kohdalta löydät tietoja siitä, kuinka voit välttää laitteen vahingoittumisen käytön aikana.

★ Ohjeita

Tämän kuvakkeen kohdalta löydät toimenpidettä koskevia hyödyllisiä ohjeita.

819-6743

Miksi?	Lämmityslevyn tehokkuuden ylläpitämiseksi ja ristikontaminaation vaaran pienentämiseksi	
Tarvittava aika	30 minuuttia valmisteluun	15 minuuttia suorittamiseen
Vuorokauden aika	Sulkemisen jälkeen	Ympäri vuorokautiset ravintolat: hiljaisina aikoina

Vaaraa ilmaisevat
kuvakkeet



Kemikaaleja



Kuumat pinnat



Teräviä esineitä/pintoja

Työkalut ja tarvikkeet



Lämpökaappiharja



McD All Purpose Concentrate (APSC) -liuos



Sanko, puhtaita ja desinfioituja pyyhkeitä



Sanko, likaisille pyyhkeille

Toimenpide

- 1 Valmistele lämpökaappi puhdistusta varten ja anna sen jäähtyä. Aseta lämpökaappi puhdistustilaan (CLEAN MODE) ja poista kaikki alustat ja metallilankatelineet. Näytössä näkyy vuoronperään CLEAN (Puhdista) ja Not Safe Yet (Ei vielä turvallista).

Anna lämpökaapin jäähtyä.



Kuumat pinnat

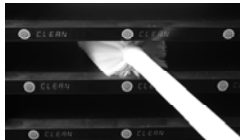
Älä yritä puhdistaa kuumaa lämpökaappia.



Vihje

Vie lämpökaapin alustat ja telineet pesualtaaseen puhdistusta varten.

- 2 Poista irtoroskat. Työnnä murut ja muu irtoska lämpökaappiharjalla ulos kaapin vastakkaiselta puolelta.



Laitehälytys

Älä käytä hankaamattomia puhdistusvälineitä, kaapimia tai muita harjoja. Ne voivat vahingoittaa pintaa.

- 3 Puhdista lämpökaapin lokerot. Kääri lämpökaappiharja puhtaaseen, desinfioituun pyyhkeeseen, joka on kasteltu läpimäräksi McD APSC -liuoksessa. Puhdista kunkin lokeron yläosa ja pohja pyyhkeeseen käärityllä harjalla.



Kemikaaleja

Desinfointiliuos, McD APSC



Laitehälytys






Älä käytä muita puhdistustuotteita. Ne voivat vahingoittaa ohjaimia.

- 4 Pyyhi lokerot puhtaalla, desinfioidulla pyyhkeellä. Pyyhi jokainen lokero lämpökaappiharjan ympärillä käärityllä uudella, puhtaalla desinfioidulla pyyhkeellä.

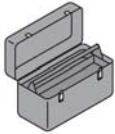


- 5 Puhdista lämpökaapin ulkopuoli. Pyyhi lämpökaapin kaikki ulkopinnat puhtaalla, desinfioidulla pyyhkeellä, joka on kyllästetty McD APSC -liuoksella.



Miksi?	Sähköosien asianmukaisen jäähtyksen ylläpitämiseksi	
Tarvittava aika	2 minuuttia valmisteluun	30 minuuttia suorittamiseen
Vuorokauden aika	Sulkemisen jälkeen	Ympäri vuorokautiset ravintolat: hiljaisina aikoina
Vaaraa ilmaisevat kuvakkeet	 Kemikaaleja	 Sähkö
	 Kuumat pinnat	 Käsin tehtävä käsittely
		 Teräviä esineitä/pintoja



Työkalut ja tarvikkeet



Teknikon tuomat työkalut

Toimenpide

VAIN ASIANTUNTEVILLE TEKNIKOILLE

- Suorita kaikki lämpökaapin päivittäiset huoltotoimet.**
Aseta lämpökaappi puhdistustilaan (CLEAN MODE) ja poista kaikki alustat ja metallilankatelineet. Anna lämpökaapin jäähtyä, kunnes näytössä lukee CLEAN (Puhdista). Suorita kaikki päivittäiset huoltotoimet.
-  **Kuumat pinnat**
Älä yritä puhdistaa kuumaa lämpökaappia.
- Irrota lämpökaapin verkkojohto.**
Irrota lämpökaapin verkkojohto seinäpistorasiasta.
-  **Sähkö**
Jos verkkojohtoa ei irroteta seinäpistorasiasta, seurauksena voi olla vakava tapaturma tai kuolema. Lämpökaapin virtakytkin ei katkaise kaikkea kaappiin tulevaa virtaa.
- Irrota sivupaneelit.**
Irrota kussakin sivupaneelissa olevat 2 ruuvia ristipääruuvitaltalla. Aseta ruuvit sivuun. Irrota sivupaneelit lämpökaapistä.
- Harjaa pöly pois piirilevyistä.**
Harjaa varovasti pölyt lämpökaapin vasemmalla puolella olevista piirilevyistä pölyttömällä antistaattisella harjalla.

- Pääsy käsiksi poistopuhaltimeen.**
Irrota yläpaneelissa olevat 8 ruuvia. Käytä ⁵/₁₆ tuuman hylsytai mutteriavainta. Aseta ruuvit pieneen astiaan, jotta ne eivät häviä. Irrota yläpaneeli.

**Käsin tehtävä käsittely**

Jos kaappi siirretään pois sen kiinteästä asennuspaikasta purkamista ja puhdistamista varten, siihen tarvitaan kaksi henkilöä.

- Puhdista ilmanpoistopuhaltimen siivekkeet.**
Pyyhi kunkin poistopuhaltimen siivekkeet puhtaalla, desinfioidulla pyyhkeellä, johon on suihkutettu McD ASPC -liuosta. Älä päästä kosteaa pyyhettä koskettamaan sähköliitännöitä.

**Kemikaaleja**

Desinfiointiliuos, McD APSC

- Aseta ylä- ja sivupaneelit takaisin paikoilleen.**
Aseta yläpaneeli takaisin paikalleen. Aseta kaikki 8 ruuvia paikoilleen ja kiristä ne. Aseta sivupaneelit takaisin paikoilleen. Aseta kumpikin ruuvi paikalleen ja kiristä ne.